

Wasserversorgung Flüelen

6454 Flüelen

Schutzzonenausscheidung für die Quelfassungen

- Zeissigbrunnen, WV Flüelen
- Bodmibrunnen, WV Flüelen
- Gruonbergli, WV Flüelen
- Guggeregg, WV Flüelen
- Grundbielstutz, WV Flüelen
- Ober Rütli, WV Eggerberg
- Gruonmatt, Gruonwaldkommission

29. Jan. 2008



Schutzonenplan

Masstab 1 : 5'000

Im Auftrage des Regierungsrates
Ständeskanzlei Uri
1000 Sion

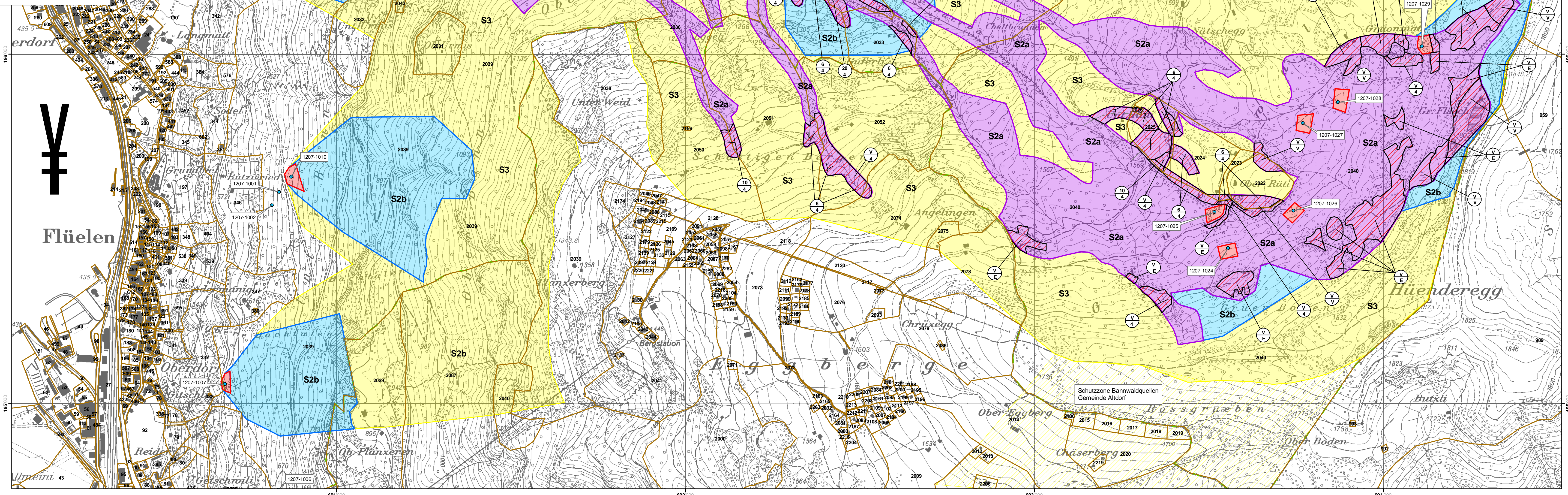
Handwritten signature



Tel. 041 / 870 49 25
Fax 041 / 871 15 21
e-mail: info@geoplan-naturgefahren.ch

Bahnhofstrasse 58
6460 Altdorf

Projekt Nr.	Plan Nr.	gezeichnet	kontrolliert	Datum	Planformat
UR 1379	UR 1379_02	as	SE	18.04.1994	0.42m2
				org. 28.07.1994	
				rev. 04.04.1995	
				rev. 30.11.2005	0.63m2



- Gemeindegrenze
- Pazellengrenze
- Quelle mit AFU-Code
- Zone S1: Fassungsereich
- Zone S2a: Erweiterter Fassungsereich
- Zone S2b: Engere Schutzzone
- Zone S3: Weitere Schutzzone
- Schutzzone Bannwaldquellen Gemeinde Altdorf
- Schutzzone S1: Düng- und Weideverbot
 - V = Gülle verboten (E = Güller erlaubt)
 - V = Mist verboten (E = Mist erlaubt)
 - Gülle im Abstand von 10m zum Bach verboten
 - Mist im Abstand von 4m zum Bach verboten

Schutzzone Bannwaldquellen Gemeinde Altdorf

Jahr	2015	2016	2017	2018	2019
Fläche	10	10	10	10	10